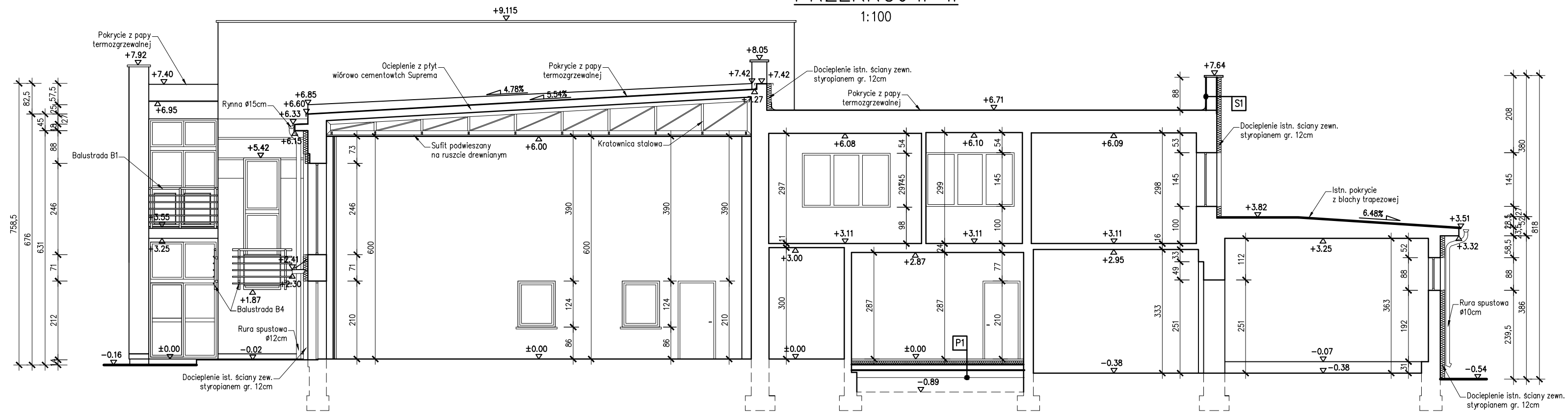


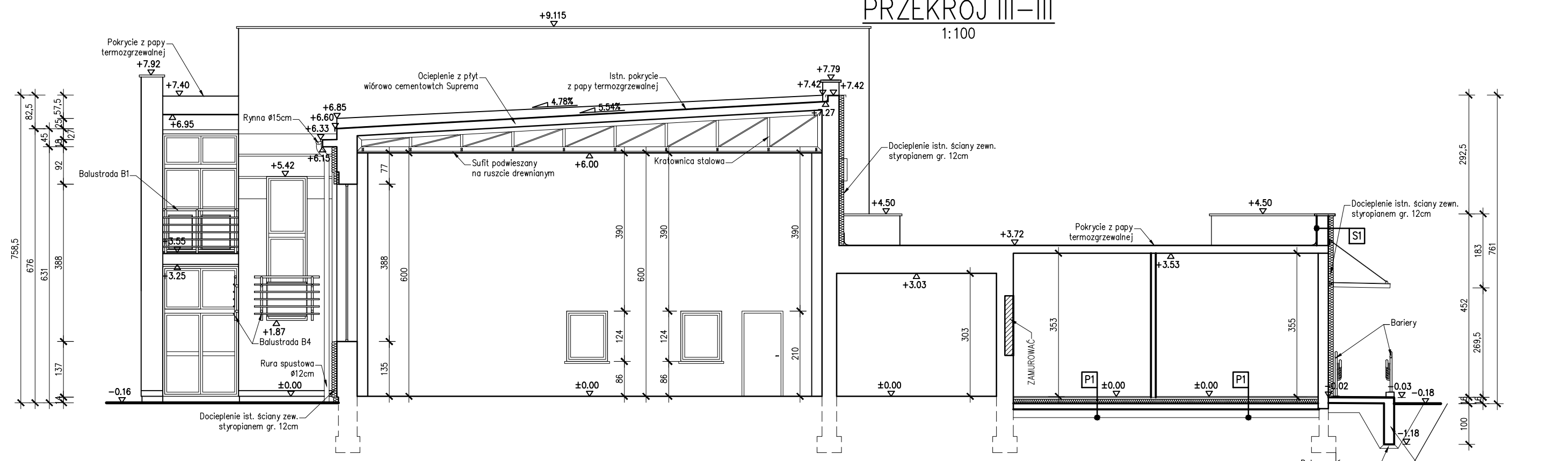
PRZEKRÓJ II-II

1:100



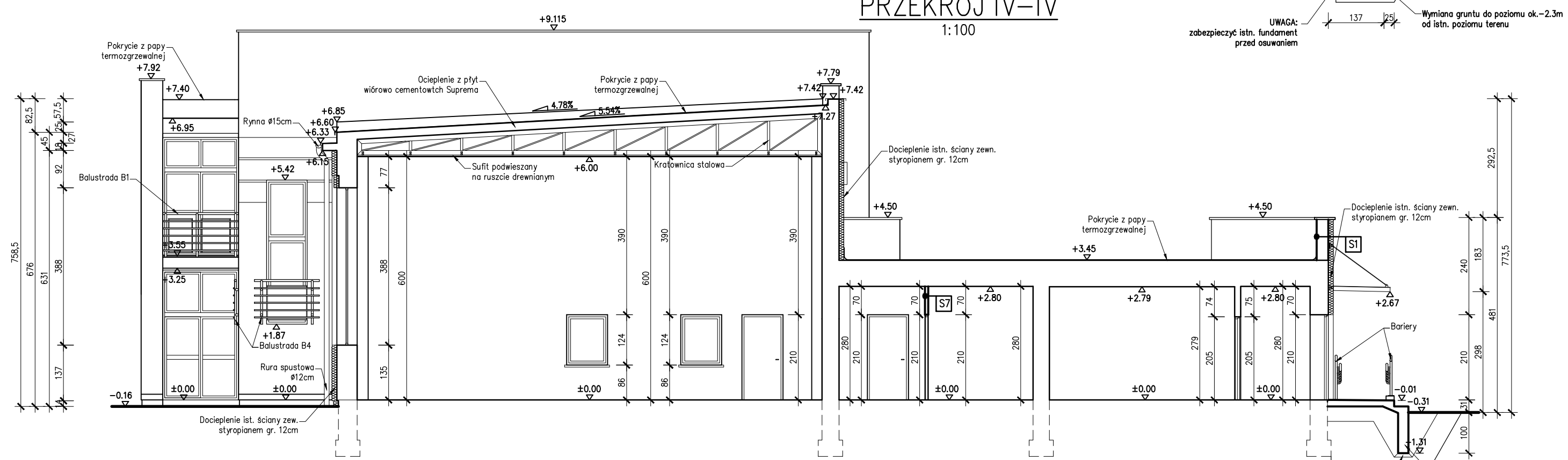
PRZEKRÓJ III-III

1:100



PRZEKRÓJ IV-IV

1:100



D1

2x	papa termozgrzewalna kształtowana ze spadkami na kształtkach styropianowych
20cm	styropapa
3,5cm	blacha trapezowa T35
14cm	płatwie drewniane 140x70mm
	kratownica K1 lub K2
	paroizolacja – folia PE
25cm	wełna mineralna
	sufit podwieszony – płyta GKF gr.1.25mm na ruszcie stalowym

D2

2x	papa termozgrzewalna kształtowana ze spadkami na kształtkach styropianowych
20cm	styropapa
3,5cm	blacha trapezowa T35
18cm	krówki drewniane 180x80mm
	paroizolacja – folia PE
25cm	wełna mineralna
	sufit podwieszony – płyta GKF gr.1.25mm na ruszcie stalowym

S3

29cm	abizol R+P
	bloczek betonowy na zapr. cem.
10cm	abizol R+P
	styropian XPS
	folia kubełkowa zabezpieczająca

S4

29cm	abizol R+P
	bloczek betonowy na zapr. cem.
	abizol R+P

S5

12cm	tylnk cem.wap.
	bloczek gazobetonowy odm. 700 na zapr. cem.wap. marki 5 MPa alternatywnie cegła dziurawka lub kratówka gr.12cm na zapr. cem.wap. marki 3 MPa
	tylnk cem.wap.

S6

29cm	tylnk cem.wap.
	cegła kratówka na zapr. cem.wap. marki 3 MPa
	tylnk cem.wap.

S7

8cm	tylnk cem.wap.
	bloczek gazobetonowy odm. 700 na zapr. cem.wap. marki 5 MPa
	tylnk cem.wap.

S8

25cm	tylnk cem.wap.
	cegła kratówka na zapr. cem.wap. marki 3 MPa
12cm	styropian EPS
	tylnk cem.wap.

P1

2cm	plytki gresowe
5cm	wylewka cementowa zbrojona
	izolacja – folia PE
10cm	styropian EPS
	papa asfaltowa
15cm	podkład betonowy – beton B20
20cm	podsyпка piaskowa zagęszczona

P2

2cm	plytki gresowe
5cm	wylewka cementowa zbrojona
5cm	styropian EPS
	paroizolacja – folia PE
15cm	strop żelbetowy
	tylnk cem-wap

P3

2cm	plytki gresowe
12cm	plyta żelbetowa
	tylnk cem-wap

BIURO AUTORSKIE:	LIDER:	PRACOWNIA PROJEKTOWA EWA WOJCIECHOWSKA-SKRABACZ ILKOWCE, ul. Partyzantów 42, 33-131 Leg Tarnowski NIP 777-175-74-95
	PARTNER:	 PRZEDSIĘBIORSTWO INŻYNIERYNO BUDOWLANE Jarosław Skrabacz Ilkowiec ul. Partyzantów 42, 33-131 Leg Tarnowski tel. 014 6457733
INWESTOR:	GMINA ROPCZYCE ul. Krisego 1, 39-100 Ropczyce	
ZADANIE INWESTYCYJNE:	„REMONT, ROZBUDOWA I PRZEBUDOWA BUDYNKU REMIZY OSP W LUBZINIE” BUDOWA ALTANY ORAZ INFRASTRUKTURY TECHNICZNEJ LUBZINA, dz. nr ewid. 482/17, 482/5	
TEMAT:	ARCHITEKTURA	
LOKALIZACJA:	STADIUM: PROJEKT BUDOWLANY	
BRANŻA:	IMIE I NAZWISKO UPRAWNIENIA PODPIS	
PROJEKTOWAŁ:	mgr inż. arch. Antoni PIKUL	Do projektowania bez ograniczeń w specjalności architektonicznej nr UAM-2-8546-96/84
OPRACOWAŁ:	mgr inż. arch. Ewa Wojciechowska-Skrabacz	
	mgr inż. Barbara RHEIN	
SPRAWDZIŁ:	mgr inż. arch. Piotr BAKA	Do projektowania bez ograniczeń w specjalności architektonicznej nr 371/2000
TREŚĆ RYSUNKU:	SKALA: 1:100	DATA: wrzesień 2011
	NUMER RYSUNKU:	A-15

PRZEKROJE: II, III, IV